

plusdrei engineering team GmbH

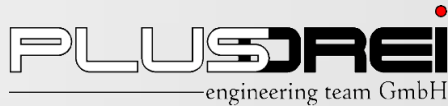
plusdrei Austria GmbH

plusdrei Services GmbH

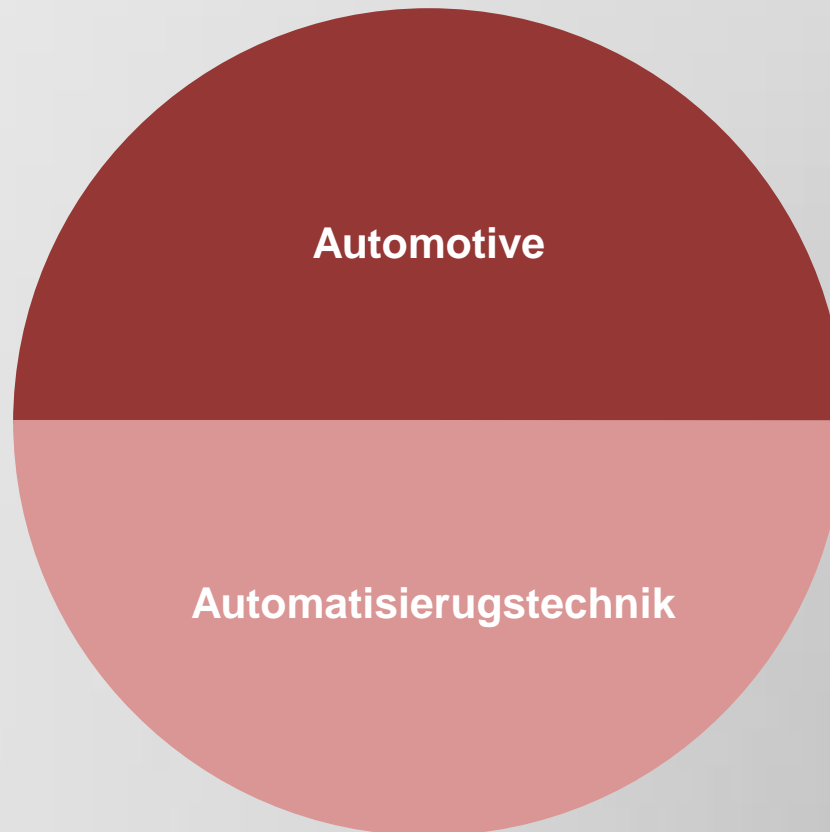
Herzlich Willkommen bei der
plusdrei engineering team GmbH



Das Unternehmen



ein erfahrenes, flexibles und hochmotiviertes Team, bestehend aus ca. 85 erfahrenen Spezialisten für die Bereiche:



- Diagnose
- HIL
- EMV
- Dienstleistungen

- Anlagenbau
- Steuerungstechnik
- Kameratechnik
- Dienstleistungen

Die Geschichte

- 2000 Unternehmensgründung mit den Bereichen Automobilelektrik / -elektronik, Automatisierung / Robotik
- 2001 Gründung des Bereichs Konstruktion
- 2005 5-jähriges Jubiläum mit gesundem Wachstum und rund 50 Mitarbeitern
- 2011 Verlegung des Firmensitzes nach Neuhausen a. d. Fildern mit deutlicher Vergrößerung der Büroflächen und einer zusätzlichen Werkstatthalle für große Projekte.
- 2011 Große Feier zum 11-jährigen Jubiläum mit über 80 Mitarbeitern und diversen Kunden am neuen Standort
- 2014 Bis heute ein gesundes Wachstum auf Basis der Zusammenarbeit mit unseren Bestands- und Neukunden.

Unternehmensphilosophie

Unser Ziel ist eine sichere Zukunft für Mitarbeiter und Firma.

An erster Stelle steht der Mensch.

Als Mitarbeiter, als Kunde, als Lieferant.

Unsere Mitarbeiter leben die Bereitschaft zur Leistung und unternehmerischem Denken.

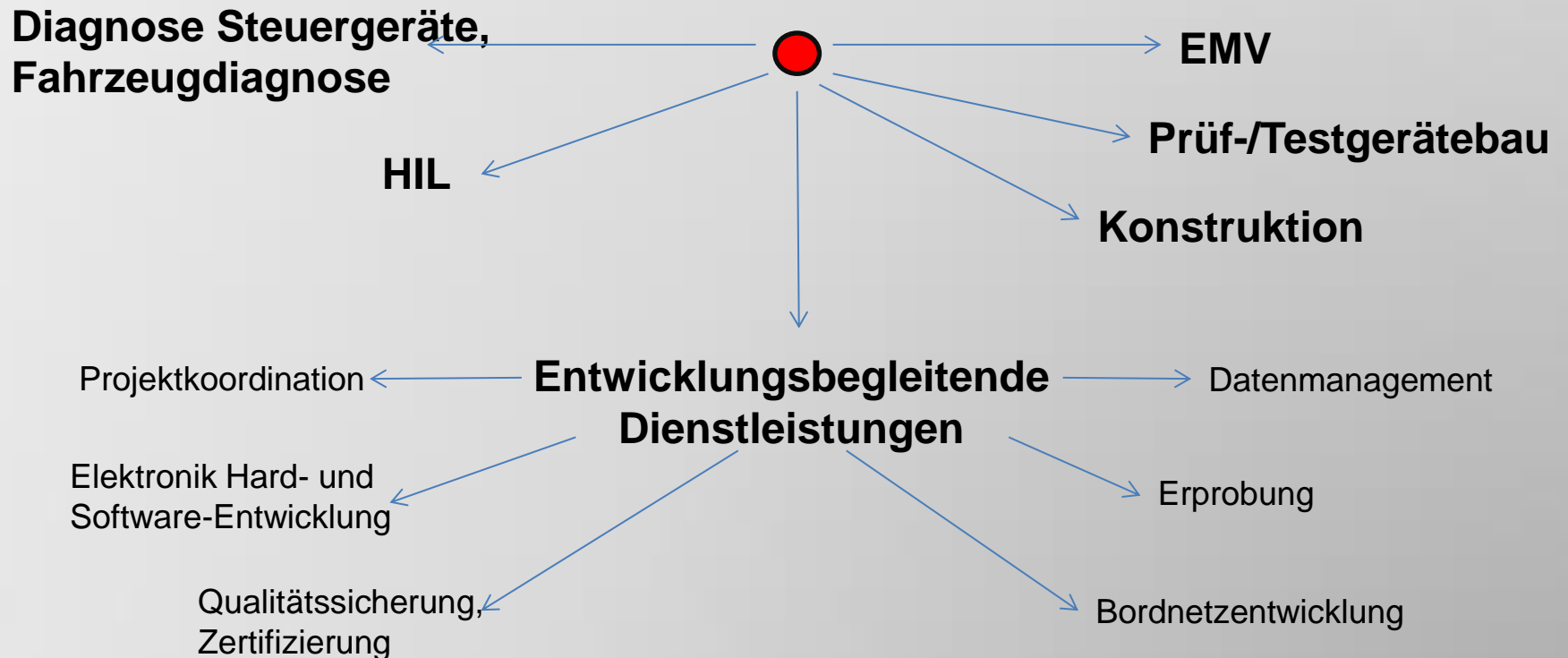
Herausforderungen werden partnerschaftlich und kulant gelöst.

Der Umgang mit Mitarbeitern und Geschäftspartnern ist stets menschlich und fair.

Das Führungsteam



Kernbereich Automotive



Kompetenzbereich Diagnose Steuergeräte

- Durchführung von Diagnosegesprächen und -Klausuren mit Entwicklung, Produktion und Aftersales inkl. Dokumentation
- Erstellung, Einlagerung/Bereitstellung und Pflege von Diagnosedaten unter Berücksichtigung der OEM-Standards und Spezifikationen insbesondere der CANdela-Bedeutungsrichtlinien (Vector CANdela Studio)
- Test der Diagnosedaten / Diagnoseapplikation von Steuergeräten gemäß Testplan (z.B. CANoe, Diva, OEM-Spezifisch)
- Dokumentation, Definition und Verfolgung von Fehlerabstellmaßnahmen
- First Level Support für Entwicklung + Lieferanten
- Test von Entwicklungstools (z.B.: Monaco)
- Automatisierte Tests mittels CANoe (CAPL-Programmierung)
- Erstellung von unterstützenden Entwicklungstools auf Softwarebasis.



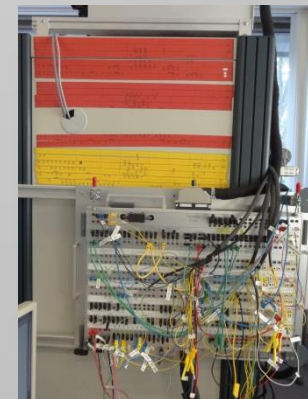
Kompetenzbereich Fahrzeugdiagnose

- Abstimmung und Auswertung elektronischer Fahrzeugperipherie
- Einsatz aktueller Analysetools wie CANoe, CANape, CANalyzer
- Komplette Fahrzeugelektrik in einem Prüfaufbau (LabCar)
- Analyse über kundeninterne Softwareumgebung
- Entwicklung und Anfertigung mobiler Prüftechnik
- Erstellung von Testabläufen und deren Auswertung
- Dokumentation von Test- und Validierungsvorgängen
- Schnittstelle zwischen Entwicklung, Service und Qualitätssicherung



Kompetenzbereich HIL

- Inbetriebnahme von Muster-Steuergeräten
- Ausführliche Erprobung von Steuergeräten am HIL-Prüfstand
- Erweiterung / Änderung von Testabläufen
- Definition und Erstellung von neuen Testabläufen
- Messdatenerfassung, Auswertung und Dokumentation
- Analyse von Ausfällen
- Abstimmung mit Entwicklungspartnern
- Projektkoordination / Lieferantenbetreuung



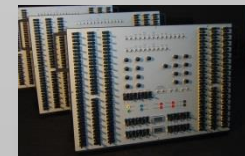
Kompetenzbereich EMV

- Projektkoordination
- Laborplanung
- Abstimmung mit Entwicklungspartnern
- Ausführliche EMV- und ESD Erprobung
- Messdatenerfassung, Auswertung, Analyse von Ausfällen und Dokumentation
- Erstellung von Messmitteln



Kompetenzbereich Prüf-/Testgeräteebau

- Fahrzeug- und Laborprüfungen durch eigenentwickelte Hardware
- Aufbau, Applikation und Integration von Prüfgeräten in Fahrzeugen
- Beschalten und Anzeigen von digitalen / analogen Ein- und Ausgängen von Steuergeräten
- Abgriff -/ Einspeisung von CAN- , LIN- und MOST-Signalen
- Planung, Konfiguration, Individuelle Anfertigung von Mess- und Datenloggersystemen und Prüfkoffern in Größe und Ausstattung
- Erstellung von Funktionsboards
- Integration von neuen elektrischen/elektronischen Bauteilen in bestehende Systeme

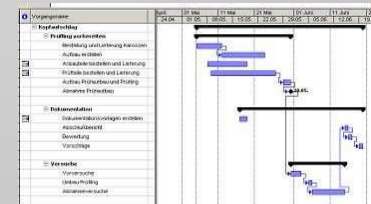


Kompetenzbereich Entwicklungsbegleitende Dienstleistungen - Allgemein

- Projektleitung und Entwicklungsverantwortung
- Erstellen von Vorlagen als baureihenübergreifende Grundlage für die Dokumentation spezifischer Prüfungen
- Durchführung von Erprobungsaufgaben, Erprobungsunterstützung des OEM
- Dokumentation, Aufbereitung, Interpretation von Ergebnissen
- Vorschlag von Gegenmaßnahmen bei Problemen, Verbesserungsvorschläge
- Terminierung von Erprobungs-, Änderungs- und Versuchsumfängen
- Organisation, Erstellung von Teilaufbauten
- Abstimmung mit Fachabteilungen und Lieferanten
- Schulung des Prüf- und Bedienpersonals

Kompetenzbereich Entwicklungsbegleitende Dienstleistungen - Projektmanagement

- Projektmanagement und Entwicklungsverantwortung vom ersten Pinselstrich bis Serienauslauf
- Vertretung der Kundeninteressen im In- und Ausland gegenüber Lieferanten und Kooperationspartnern
- Unterstützung bei der Lieferantenqualifizierung / Lieferantenbefähigung im Qualitätsfreigabeprozess (technische Seite)
 - Beispiele:
 - Bedienelemente
 - Anzeigeelemente
 - Beleuchtungseinheiten
 - Kabelsätze
 - Kühler



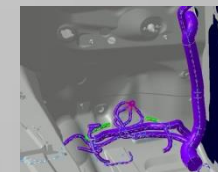
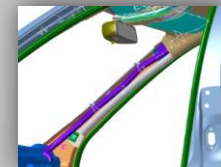
Kompetenzbereich Entwicklungsbegleitende Dienstleistungen - Leitungssätze

- Entwicklungsbetreuung in Zusammenarbeit mit Lieferanten und OEMs hinsichtlich Konzeption, Koordination von Änderungen, Terminverfolgung, Analyse von Problemen und Schwachstellen
- Abklärung, Dokumentation und Fertigung von Adapterleitungssätzen
- Konfektion von Prototypenleitungssätzen
- Applikation und Integration von Leitungssätzen in Fahrzeuge

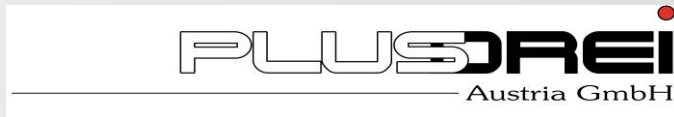


Kompetenzbereich Entwicklungsbegleitende Dienstleistungen - Konstruktion

- Bauraumabsicherung, Variantenkonzepte, Sichtuntersuchungen
- Datenfreigabe /-archivierung, Bauteilpositionierung
- Entwicklung, 3D-Konstruktion und Zeichnungserstellung von z.B.
 - Steuergerätehalter aus Metall und Kunststoff
 - Schaltknauf mit und ohne integrierter Kinematik
 - Kunststoff Kleinteile
 - Felgen (Leichtmetall)
 - Kraftstoffanlage
- Packaging
 - Dach
 - Heck
 - Cockpit
 - Interieur
 - Motorraum
- Kabelverlegung Ehx

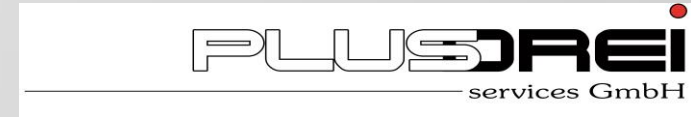


Tochtergesellschaften



... wurde 2011 am Automobilstandort
Graz/Österreich gegründet

plusdrei Austria GmbH
Dr. Auner Straße 22/1
A-8074 Raaba
Tel. +43 316 406132-966



... wurde 2010 zur Unterstützung im Bereich
Personalakquise gegründet und agiert in der
Personalvermittlung eigenständig am Markt

plusdrei services GmbH
Bernhäuser Straße 17
D-73765 Neuhausen a.d.F.
Tel. +49 7158 91577- 900

Auszug aus unserer Kundenliste Bereich Automobilelektrik / -elektronik:



Daimler AG (Stuttgart, Sindelfingen)
Mercedes Benz Consult Graz GmbH, Österreich
Mercedes-Benz AMG, Affalterbach
Mercedes-Benz U.S.I. , Tuscaloosa – USA



Robert Bosch GmbH
(Abstatt, Leonberg, Schwieberdingen)
Delphi Automotive Systems Deutschland GmbH
SMART Böblingen



Unitec Fahrzeugteile GmbH & Co, Stuttgart

